



MARKÖR
UNDERSÖKER · UTREDER · UTVÄRDERAR

Lidingö stad
Skolundersökning 2013
Föräldrar förskola

Äpplets Montessoriförskola

Antal svar för aktuell förskola: 17 st. Svarsfrekvens: 85 procent

Antal svar totalt för alla förskolor: 1242 st. Svarsfrekvens: 49 procent



Presentation

- Om undersökningen
- Förklaring av diagram
- Resultat
 - Per fråga
 - NöjdKundIndex (NKI)



Om undersökningen

- Undersökningen har genomförts med hjälp av webblänk. Ett kontobrev med länk samt unika inloggningsuppgifter har skickats postalt till föräldrar. En påminnelse skickades till de föräldrar som ej svarade på utskick 1.
- Urvalet tillhandahölls av kommunen.
- Genomförandeperiod vecka 12-16, 2013.
- Leverantör: Markör Marknad & Kommunikation AB
peter.linser@markor.se



Förklaring av diagram

- Bilderna på kommande sidor visar resultatet för flickor, pojkar och aktuell förskola/skola jämfört med kommunen totalt.
- Frågorna har besvarats på en skala från 1-4. Det har också funnits möjlighet för respondenten att svara "vet ej".
- Medelvärdet per fråga i kommande bilder är beräknat som ett medelvärde av samtliga svar som avgivits på den aktuella frågan (exklusive vet ej).
- OBS! För att ett resultat ska tas fram krävs att minst 5 personer besvarat undersökningen. Det innebär att för att resultat fördelat på flicka/pojke skall redovisas så krävs att minst 5 personer av vardera kön besvarat enkäten.



Förklaring av diagram

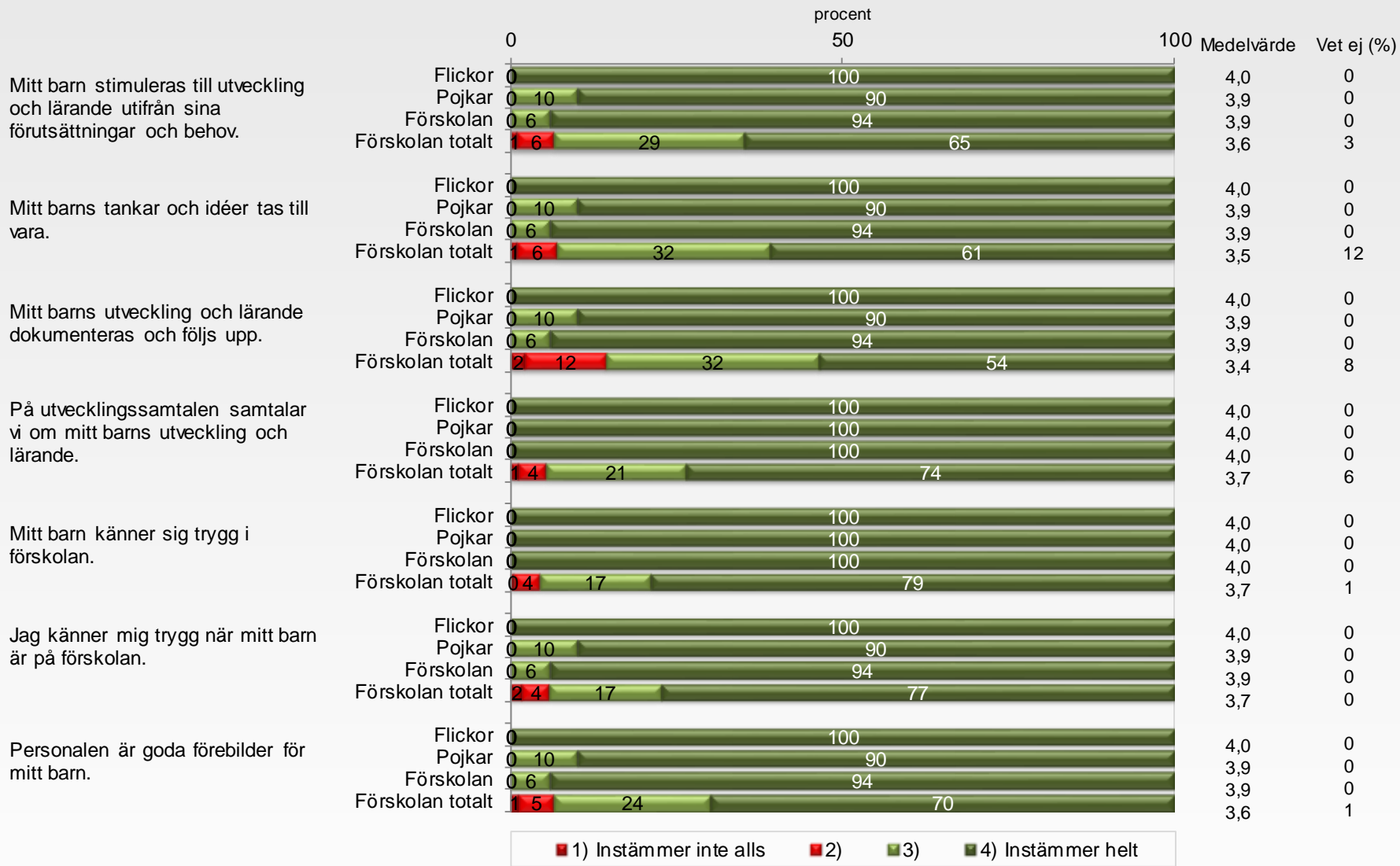
Behandling av "vet ej" svar

- Graferna visar andelen av de som svarat som avgivit ett visst "betyg". Andelarna beräknas exklusive "vet ej-svar". Det innebär att summan av betyget 1,2, 3 och 4 (instämmer inte alls-instämmer helt) summerar till 100 procent (avrundningar kan förekomma).
- "Vet ej" redovisas separat som andelen av de i målgruppen som avgivit svaret "vet ej".
- Syftet med att redovisa "vet ej" separat är att möjliggöra jämförelser mellan olika redovisningsgrupper och frågor. Inkluderas "vet ej" i graferna så påverkas andelen nöjda/mindre nöjda av hur stor andel som svarat vet ej vilket omöjliggör en korrekt jämförelse.



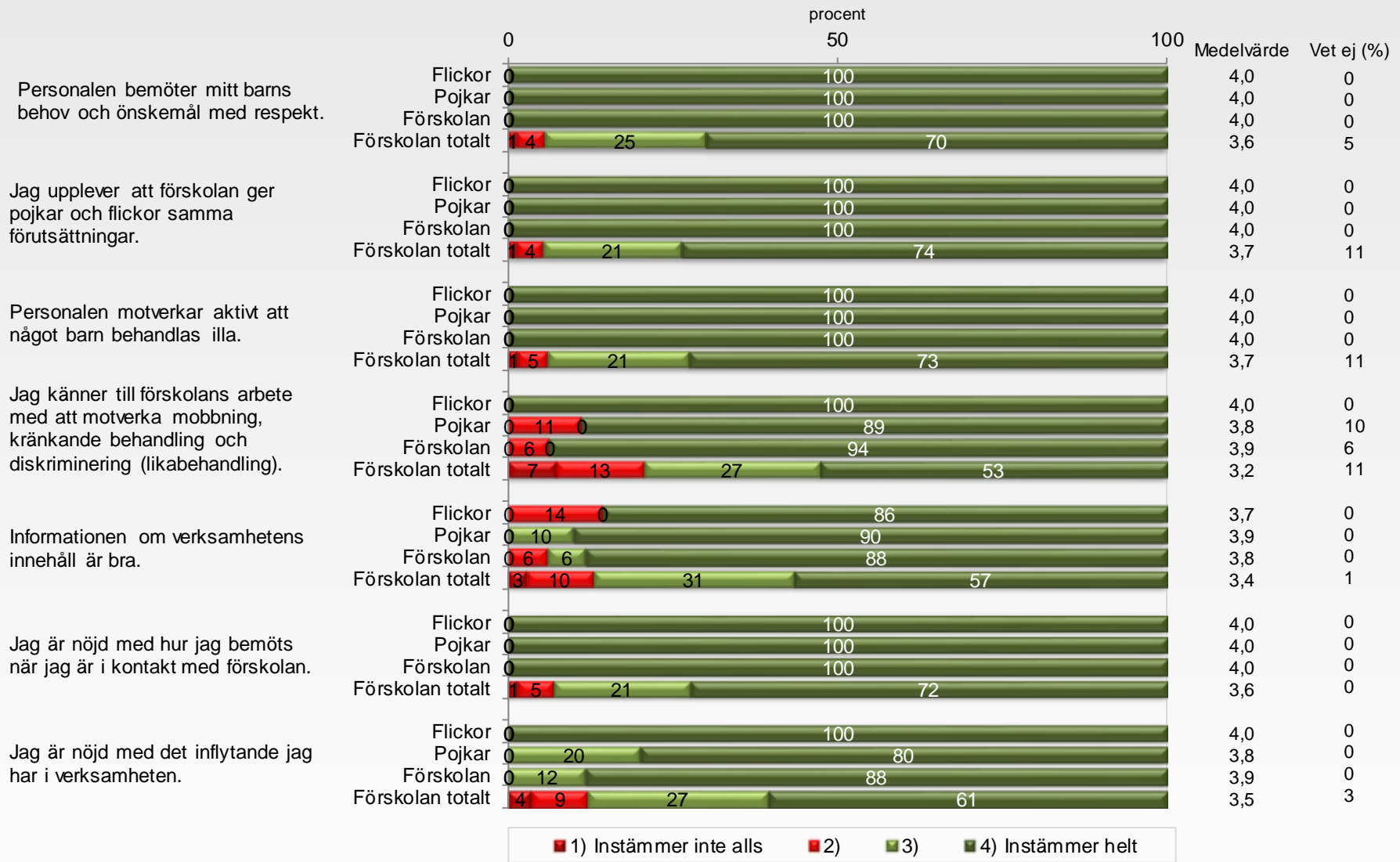
Äpplets Montessoriförskola 2013 jämfört med förskolan totalt

Föräldrar



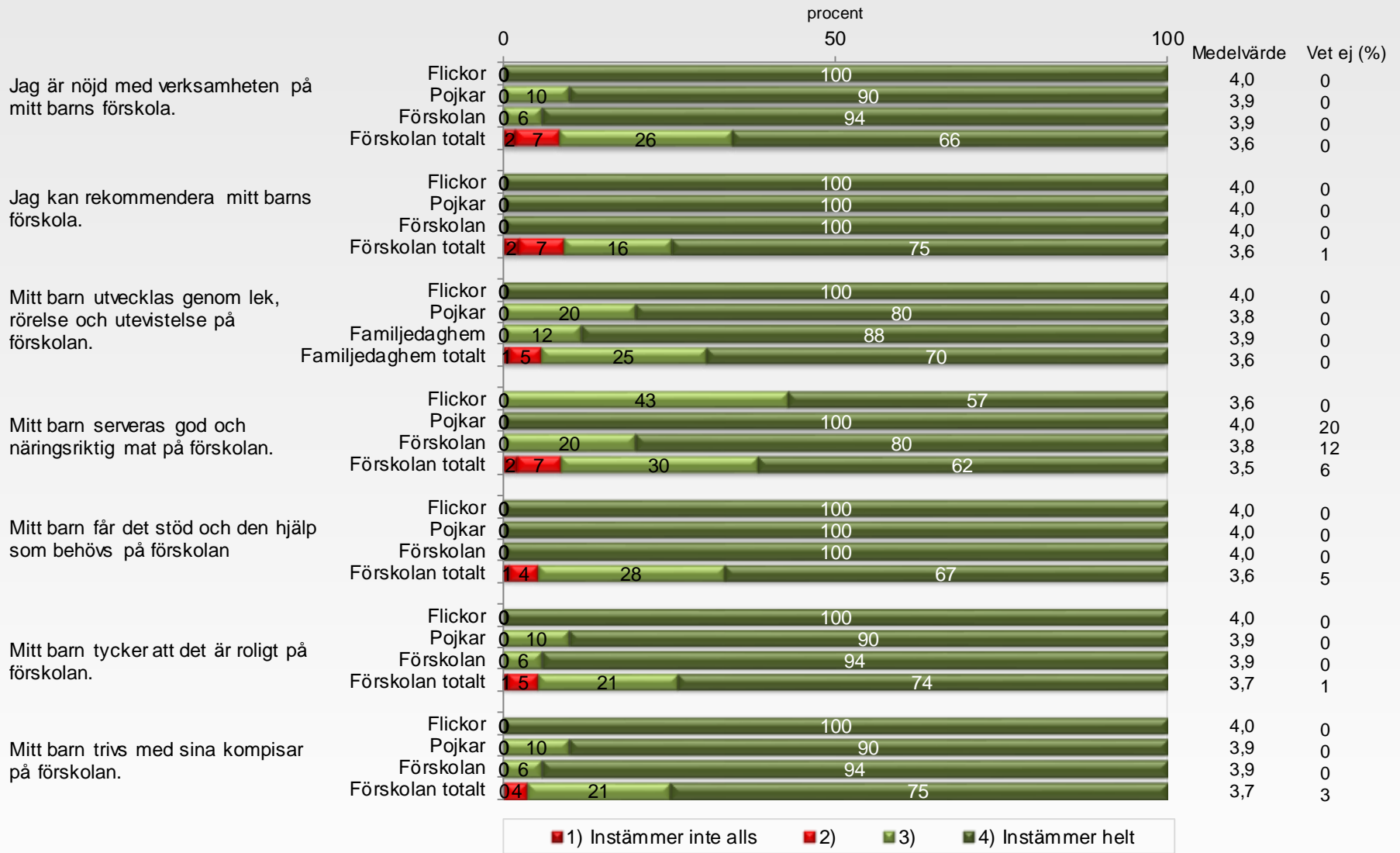
Äpplets Montessoriförskola 2013 jämfört med förskolan totalt

Föräldrar



Äpplets Montessoriförskola 2013 jämfört med förskolan totalt

Föräldrar



Resultat

NöjdKundIndex (NKI)



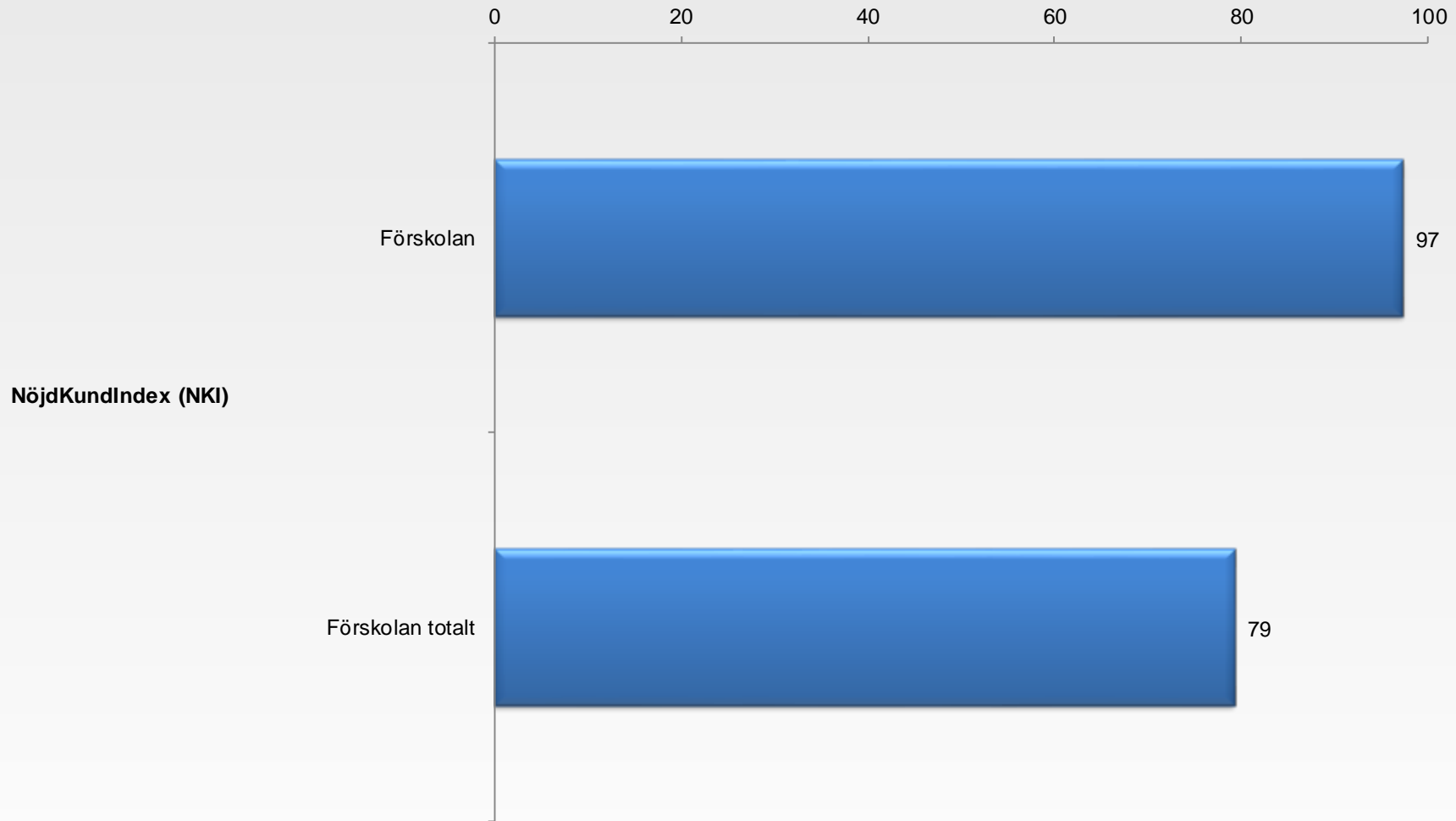
Förklaring av NöjdKundIndex (NKI)

- NKI är baserat på tre standardiserade frågor enligt nedan. Syftet med frågorna är att ge ett övergripande mått på nöjdheten. Genom standardiserade frågeställningar och beräkningar underlättas övergripande jämförelser mellan olika grupper.
- NKI baseras på tre frågor som besvarats på en 10-gradig skala:
 1. Om du tänker på ditt barns förskola i sin helhet - hur nöjd är du då med den? Skala: Inte alls nöjd - I allra högsta grad nöjd
 2. Hur väl uppfyller förskolan och dess verksamhet de förväntningar du haft? Skala: Inte alls - I allra högsta grad
 3. Tänk dig en perfekt förskola. Hur nära ett sådant ideal tycker du att ditt barns förskola kommer? Skala: Långt ifrån - Mycket nära
- NKI har beräknats som ett medelvärde av samtliga svar (1-10) för de tre frågorna. Medelvärdet har sedan indexerats 0-100.

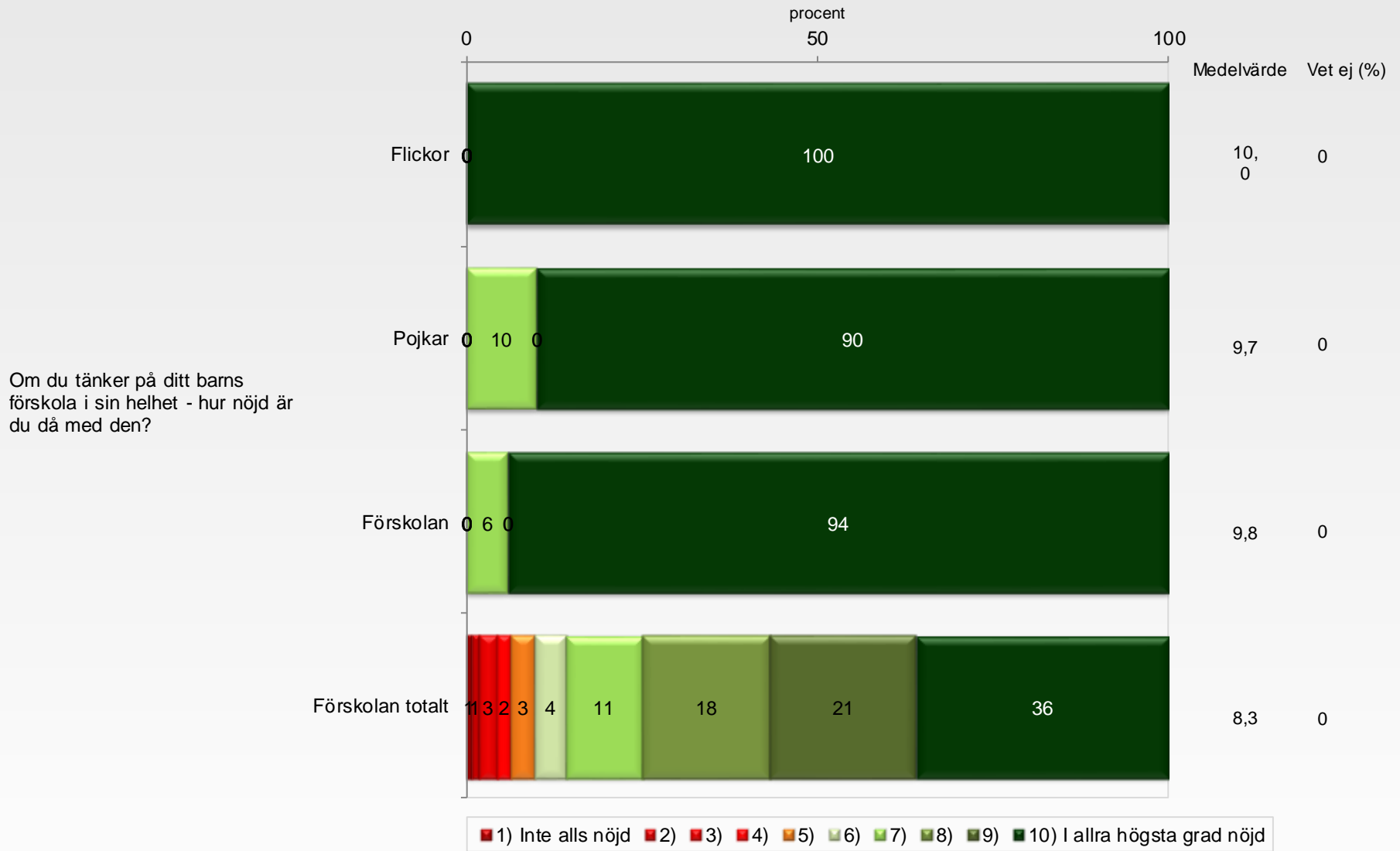


Äpplets Montessoriförskola 2013 jämfört med förskolan totalt

Föräldrar



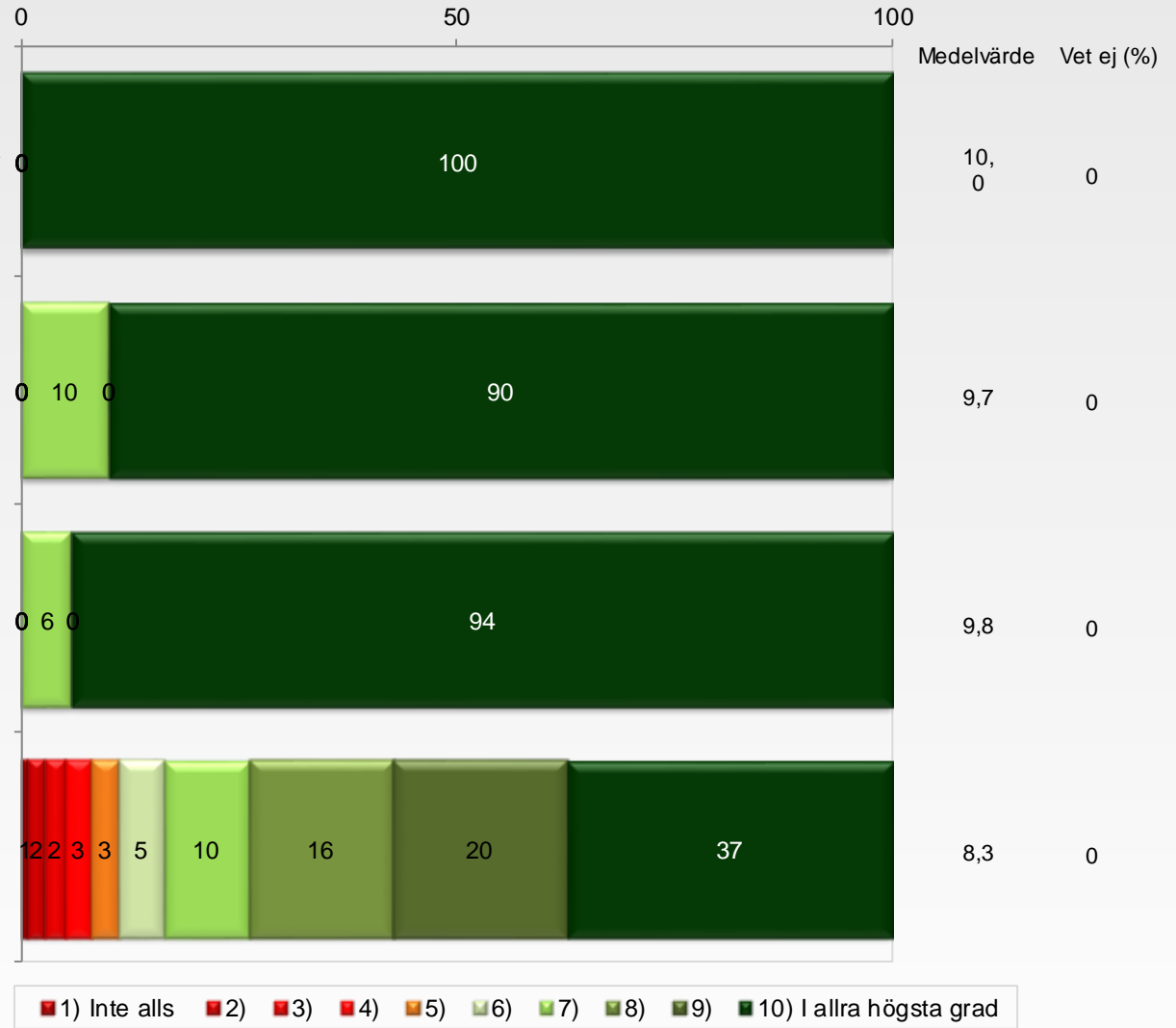
Äpplets Montessoriförskola 2013 jämfört med förskolan totalt Föräldrar



Äpplets Montessoriförskola 2013 jämfört med förskolan totalt

Föräldrar

procent



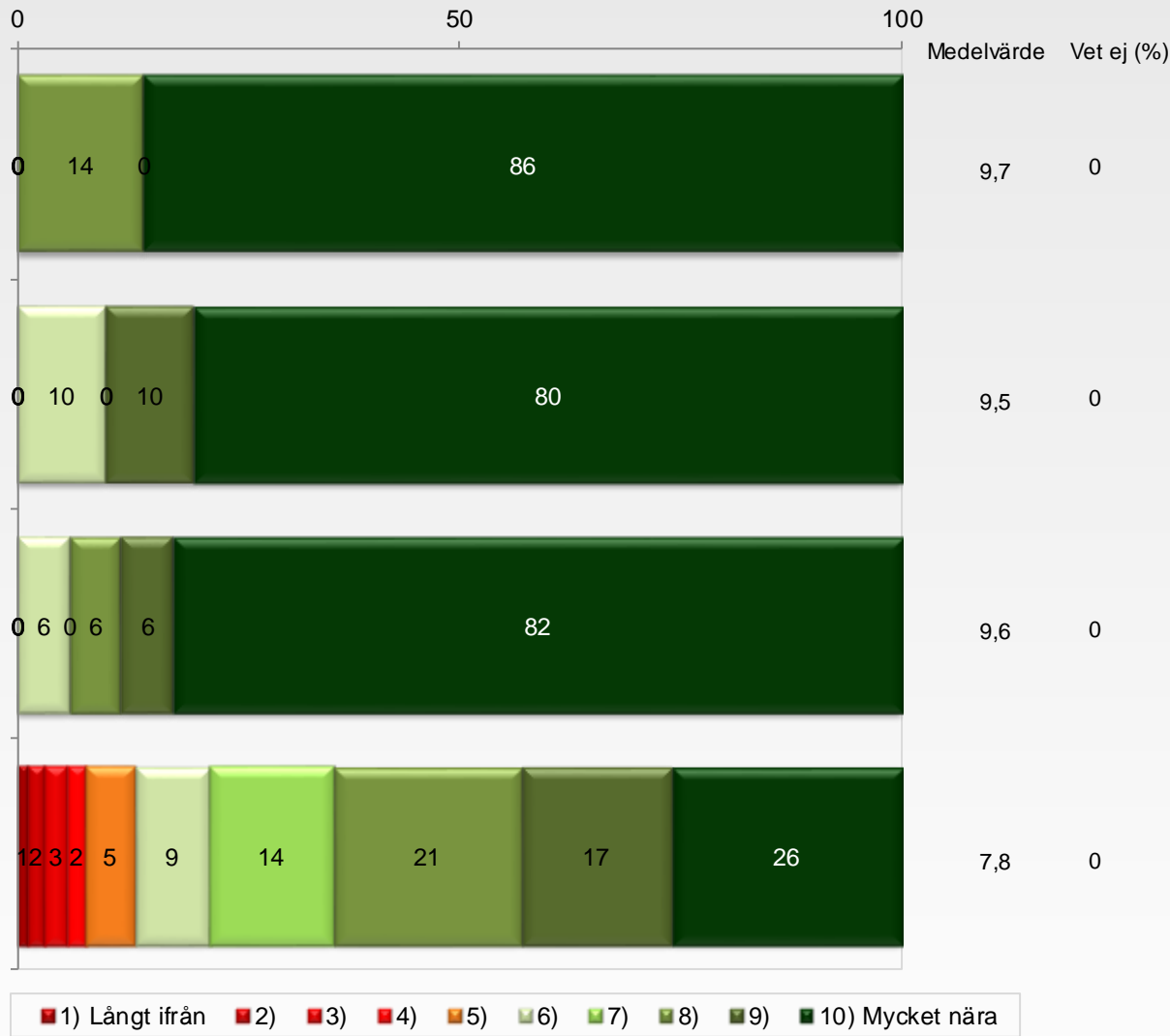
Hur väl uppfyller förskolan och dess verksamhet de förväntningar du haft?



Äpplets Montessoriförskola 2013 jämfört med förskolan totalt

Föräldrar

procent



Tänk dig en perfekt förskola. Hur nära ett sådant ideal tycker du att ditt barns förskola kommer?

